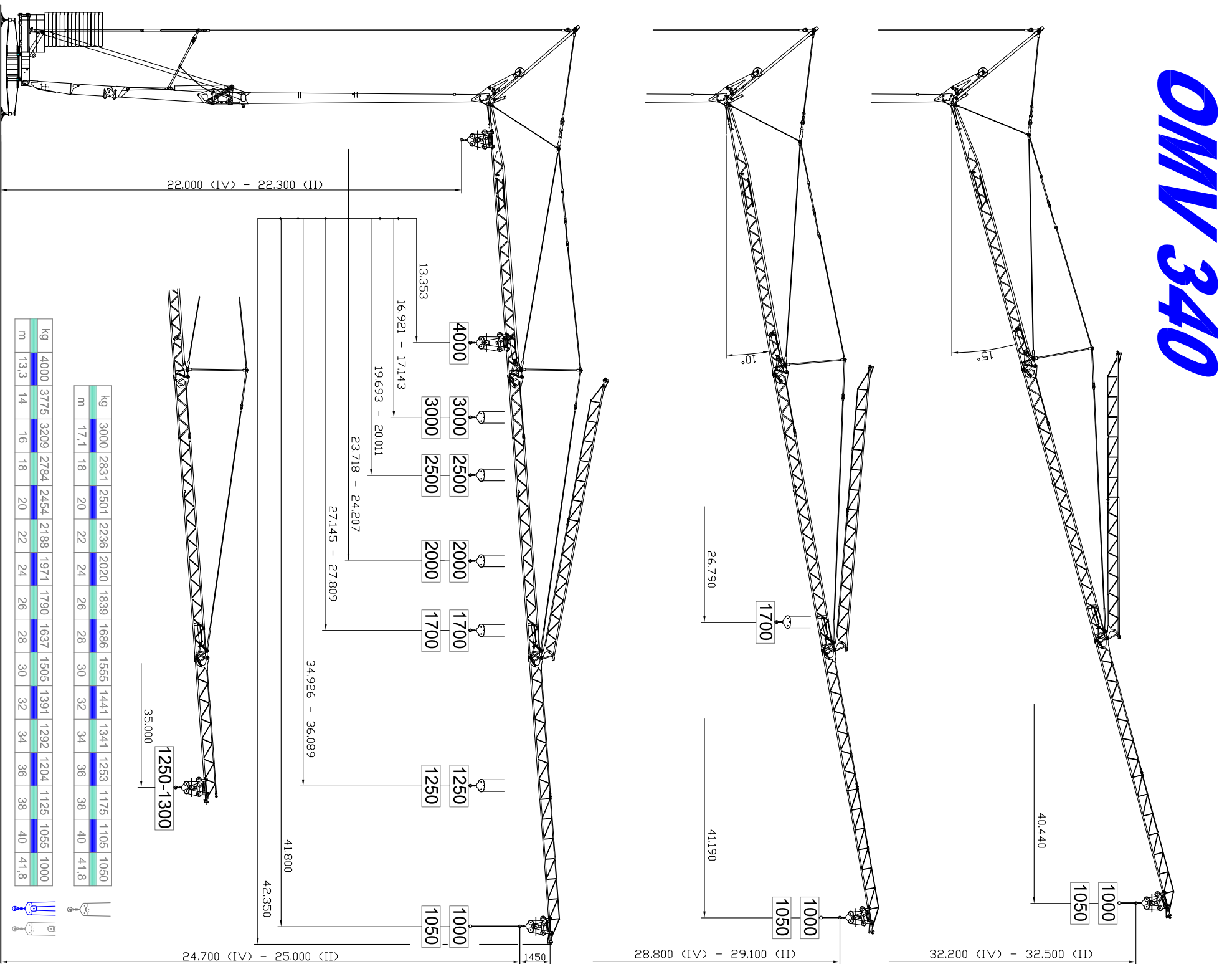


# OMV 340



## DOTAZIONE DI SERIE

Sollevamento "overdrive" con inverter a 4 velocità, rotazione e carrello con inverter 3 velocità, zincatura della struttura e dei tiranti, contrappeso, braccio impennabile, carrello rampante con motore e finecorsa alla base della torre, funzionamento con braccio ripiegato, radiocomando integrato, pulsantiera di emergenza, carter di protezione per ralla e meccanismi, predisposizione per autoarresto, armadio elettrico in acciaio inox, documentazione a norme CEE.

## STANDARD FEATURES

4-speed lifting, 3-speed rotation and trolley with inverter control, galvanized structure, counterweight, pull-up jib, translation trolley with motor and limit switch at base of gantry, operation with folder jib, remote radio control, emergency cable-operated control, guard for slewing ring and mechanisms, designed to allow installation of self-ballasting device, stainless steel electrical cabinet, documentation in accordance with EU standards.

## EQUIPEMENT DE SERIE

Lavage a quatre vitesses, chariot et rotation à trois vitesses à contrôle électronique, galvanisation de la structure et des tirants, contrepoids, flèche relevable, moteur de chariot et fin de course à la base de la tour, fonctionnement bras replié, commande radio, commande d'urgence avec câble, carter de protection pour la couronne et les mécanismes, predisposition pour auto lestage, armoire électrique en acier inox, documentation conforme aux normes CEE.

## SERIENAUSSTATTUNG

Heben mit vier Geschwindigkeiten, Laufkatze und Rotation mit drei Geschwindigkeiten, Strukturverzinkung, Gegengewicht, hochklappbarer Arm, aufsteigender Wagen mit Motor und Anschlag an der Basis des Turms, Funktionen mit eingeklapptem Arm, Steuerung mit Funksteuerung und Druckknopfsteue via Kabel, Schutzvorrichtungen für Drehverbindungen und Mechanismen, Vorbereitung für Selbstballastinhalte, elektrischer Schrank aus rostfreiem Stahl, Dokumentation gemäß EC Vorschriften.

## DOTACION DE SERIE

Levantamiento a cuatro velocidades, carro y rotación a tres velocidades con control electrónico, galvanización de la estructura, contrapeso, brazo empuñable, carro rampante con motor y fin de carrera en la base de la torre, funcionamiento con brazo repliegado, radiocomando y pulsadores via cable por emergencia, carter de protección para corona de giro y mecanismos, predisposición para autocontrapeso, armario eléctrico de acero inox, documentación según normas CEE.

400 V (+10% - 10%)	12 kVA
50 Hz	

m/lf	8	20	46	56
	3000	3000	1200	800
kg	8-4	20-10	46-23	56-28
	2000-4000	2000-4000	1200-2400	800-1600
11 (Inverter)				

m/lf	17.3	28.6	53.5 (-39.3)
	3 (Inverter)		

g/lf	0.27	0.54	0.75
	3 (Inverter)		

min	14	3
	3	

18.500 Kg	8100 Kg + 19500 Kg
-----------	--------------------

