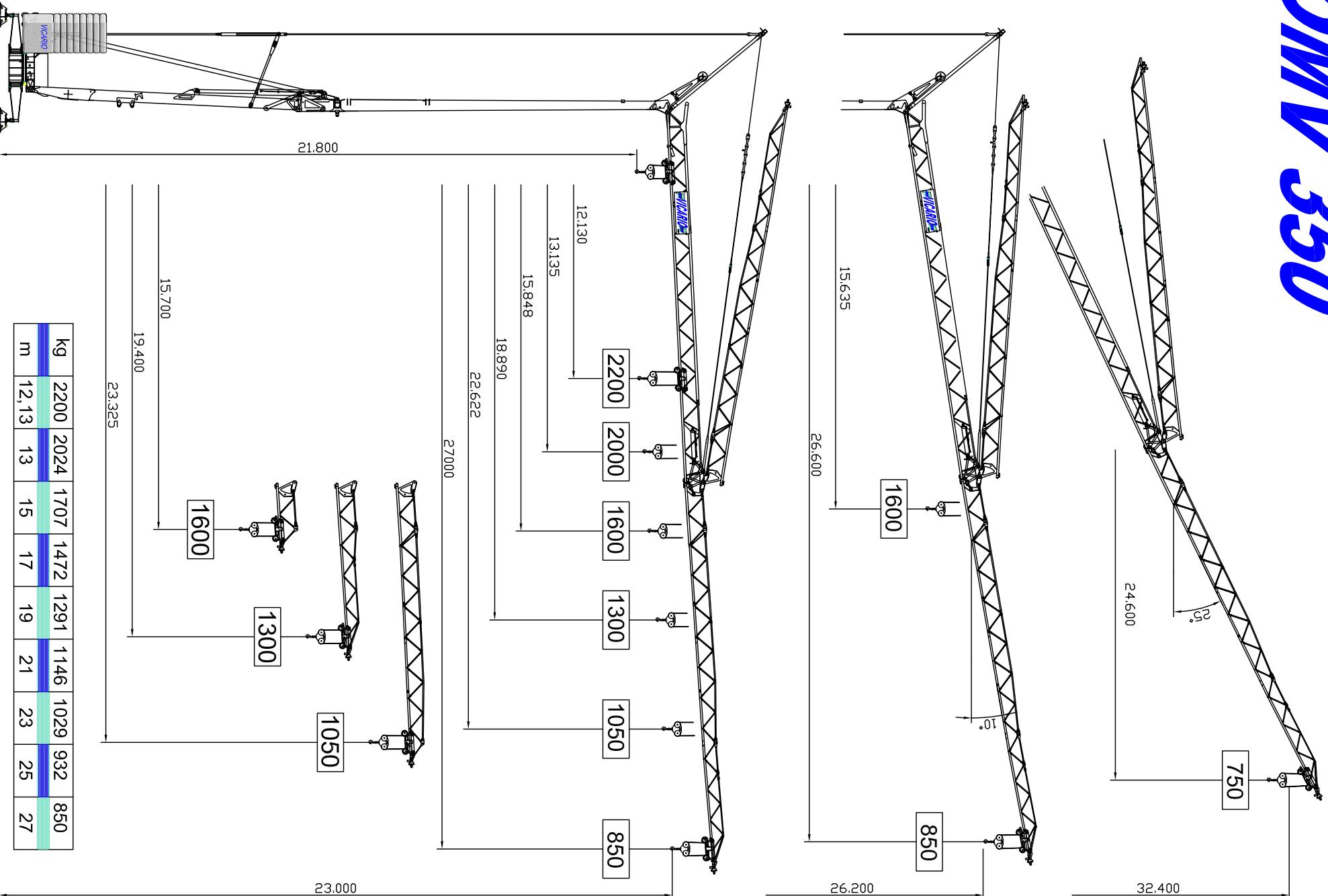


OMV 350



PROVVISORIO

DOTAZIONE DI SERIE

Sollevamento "overdrive" a 4 velocità con inverter; rotazione e carrello a tre velocità con inverter; zincatura della struttura e dei tiranti; contropeso, braccio impennabile, carrello rampante con motore e finecorsa alla base della torre; funzionamento con braccio ripiegato, comando a pulsantiera via cavo, carter di protezione per ralla e meccanismi; predisposizione per autoavanzamento e radiocomando, armadio elettrico in acciaio inox, documentazione a norme CEE.

STANDARD FEATURES

4-speed lifting, 3-speed rotation and trolley with inverter control, galvanised structure, counterweight, pull-up jib, translation trolley with motor and limit switch at base of gantry, operation with folded jib, cable-operated pushbutton remote control, guard for slewing ring and mechanisms, designed to allow installation of self-ballasting device and radio control, stainless steel electrical cabinet, documentation in accordance with EU standards.

EQUIPEMENT DE SERIE

Levage à quatre vitesses, chariot et rotation à trois vitesses à contrôle électronique; galvanisation de la structure et des tirants, contrepoids, flèche relevable, moteur de chariot et fin de course à la base de la tour; fonctionnement bras replié; commande par câble, carter de protection pour la couronne et les mécanismes, predisposition pour autolevage et commande radio; armoire électrique en acier inox; documentation conforme aux normes CEE.

SERIENAUSSTATTUNG

Heben mit vier Geschwindigkeiten, Laufkatze und Rotation mit drei Geschwindigkeiten; Strukturverzinkung; Gegengewicht, hochklappbarer Arm, aufsteigender Wagen mit Motor und Anschlag an der Basis des Turms; Funktionen mit eingeklapptem Arm; Steuerung mit Druckknopfleuchte via Kabel; Schutzvorrichtungen für Drehverbindungen und Mechanismen; Vorbereitung für Selbstballasteinbaue und Funksteuerung; elektrischer Schrank aus rostfreiem Stahl; Dokumentation gemäß EC Vorschriften.

DOTACION DE SERIE

Levantamiento a cuatro velocidades; carro y rotación a tres velocidades con control electrónico; galvanización de la estructura; contrapeso, brazo empinnable; carro rampante con motor y fin de carrera en la base de la torre; funcionamiento con brazo replgado; funcionamiento por pulsadores via cable; carter de protección para corona de giro y mecanismos; predisposición para autocontrapeso y radiocomando; armario eléctrico de acero inox; documentación según normas CEE.

50 Hz V +10%-10%		230 V (*) 4,5 kVA (**) 6 kVA		400 V 12 kVA
---------------------	--	------------------------------------	--	-----------------

m/1'	7	13	23	37	7	18	40	50	
	kg	2200	1300-2200*	750-850*	450-850*	2200	2200	1000	800
7,5 (Inverter)									

m/1'	17,8	28,6	53,5
3 (Inverter)			

n/1'	0,13	0,41	0,83
1,55 (Inverter)			

min kW	8	2,2	10,000 kg	5 200 Kg + 10,400 Kg
--------	---	-----	-----------	----------------------

